

Minicargadores

246C 262C Serie 2



	246C	262C Serie 2
Motor Diesel DIT C3.4 Cat®		
Potencia neta (SAE J1349)	54 kW (73 hp)	54 kW (73 hp)
Pesos		
Peso en orden de trabajo	3.393 kg (7.480 lb)	3.614 kg (7.968 lb)
Especificaciones de operación		
Capacidad nominal de operación	975 kg (2.150 lb)	1.225 kg (2.700 lb)

Características

Cabina sellada y presurizada

La opción de cabina sellada y presurizada proporciona un ambiente de operación más limpio y silencioso.

Controles ajustables montados en el asiento

Los controles ergonómicos y ajustables montados en el asiento y el asiento con suspensión neumática disponible se pueden adaptar para satisfacer su preferencia personal.

Tren de fuerza de alto rendimiento

Una potencia y un par mayores proporcionan un rendimiento excepcional.

Sistema hidráulico XPS de alto flujo

Sistema hidráulico XPS de alto caudal disponible en todos los modelos para aplicaciones que exigen un máximo rendimiento de las herramientas hidráulicas.

Más herramientas

La amplia variedad de herramientas Cat adaptadas al rendimiento convierten al minicargador Cat en la máquina más versátil en el lugar de trabajo.



Contenido

Estación del operador	3
Tren de fuerza	4
Varillajes de levantamiento	4
Sistema hidráulico	5
Herramientas	6
Facilidad de servicio	7
Respaldo al cliente	7
Especificaciones	8
Equipos optativos y estándar	11

Los minicargadores Cat® son líderes en la industria respecto al rendimiento, versatilidad y comodidad del operador. Dentro de la espaciosa estación del operador, sienta la comodidad superior de una cabina sellada y presurizada. Siéntase cómodo durante el día de trabajo gracias a los controles ajustables montados en el asiento y el asiento con amortiguación neumática. Mejore el rendimiento y aumente el resultado final con mayores capacidades nominales de operación, mayor potencia y rendimiento mejorado de la barra de tiro.

Estación del operador

Comodidad superior para mantenerlo productivo durante toda la jornada de trabajo.

Comodidad superior

La comodidad y la facilidad de operación han sido los principales criterios de diseño en cada aspecto de la estación del operador. El interior amplio y espacioso y el piso libre de obstáculos proporcionan un entorno de trabajo cómodo, con excelente espacio para la cabeza, los hombros y las piernas, lo que permite mantener la productividad al máximo y reducir la fatiga.

Cabina sellada y presurizada

Los operadores pasan muchas horas en la máquina. La cabina optativa sellada y presurizada evita la entrada de polvo y mantiene limpio el aire interior para mayor comodidad del operador. Los menores niveles de ruido dentro de la cabina también ayudan a reducir la fatiga.

Controles de palanca universal montados en el asiento

Los controles ergonómicos de palanca universal montados en el asiento permiten una amplia gama de cómodas posiciones de operación para operadores de cualquier estatura. El asiento y los controles son ajustables en forma independiente, para satisfacer las necesidades específicas del operador.

Sistema Avanzado de Control e Información de la Máquina

El Sistema Avanzado de Información y Control de la Máquina (AMICS, por sus siglas en inglés) proporciona medidores analógicos fáciles de leer para aceite hidráulico y la temperatura del refrigerante del motor. La pantalla electrónica proporciona información adicional de funcionamiento como velocidad del motor, el reloj de trabajo y códigos de servicio de diagnóstico. Esta pantalla también proporciona la interfaz de usuario del sistema de control de rasante AccuGrade™ optativo. Los modos de control seleccionables de velocidad de trabajo, control del implemento y control de respuesta Hystat permiten que el operador “seleccione en” la máquina para aumentar al máximo la producción.

Características adicionales para proporcionar máxima comodidad

- Asiento con amortiguación neumática disponible para un incomparable nivel de comodidad en los minicargadores
- Paneles de instrumentos fáciles de leer
- Aire acondicionado y calentador optativos, para proporcionar mayor comodidad en condiciones extremas
- Control de patrón optativo seleccionable que permite al operador seleccionar el patrón de control con el que está más familiarizado para obtener mayor productividad



Tren de fuerza

Rendimiento agresivo con eficiencia del combustible

Motor Cat

El tren de fuerza de alto rendimiento proporciona altos niveles de par y potencia del motor. Las máquinas cuentan con Motor Cat C3.4 DIT confiable y resistente que cumple con los requisitos Tier 4 Interim de la EPA de los EE.UU. y Stage IIIA de la Unión Europea sobre emisiones.

Aceleradores manuales y de pedal

Los aceleradores manuales y de pedal permiten que el operador adapte la velocidad del motor a la tarea que se va a realizar. El acelerador manual es ideal para trabajos que requieren velocidad constante del motor, como el perfilamiento de pavimento en frío, la apertura de zanjas o el soplado de nieve. El acelerador de pedal permite que el operador varíe la velocidad del motor y disminuya al mínimo el consumo de combustible en otras tareas, como las de carga y acarreo, carga de camiones, nivelación y explanación.

Administración de par electrónico

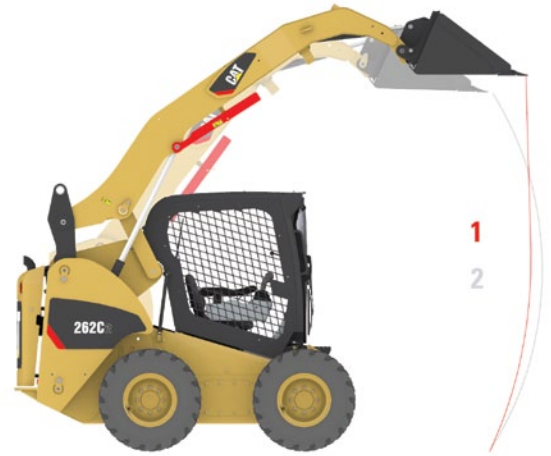
El sistema de administración electrónica de par maximiza la potencia al suelo y evita que el motor se cale en excavaciones difíciles y aplicaciones de explanación para obtener la productividad máxima. El sistema permite la operación parcial del acelerador que proporciona operación más suave de la máquina y reduce el consumo de combustible.

Control de velocidad de trabajo seleccionable

El control optativo seleccionable de la velocidad de trabajo permite seleccionar la velocidad de desplazamiento que se adapte en forma óptima a la aplicación. Esta característica es útil para las operaciones como apertura de zanjas y perfilamiento de pavimento en frío, que requieren control preciso de la máquina a velocidades relativamente bajas y constantes.

Control seleccionable de respuesta Hystat

El control optativo seleccionable de respuesta Hystat permite que el operador seleccione una de las tres modalidades para que coincidan con la respuesta del mando de la máquina según los requisitos de preferencia, nivel de habilidades del operador y aplicación.



Varillajes de levantamiento

Fabricados para condiciones exigentes de trabajo

Opciones de diseños de levantamiento

Están disponibles dos tipos de configuraciones de levantamiento para satisfacer las necesidades específicas de su aplicación: levantamiento vertical (trayectoria No.1 arriba) y levantamiento radial (trayectoria No. 2).

Levantamiento vertical

El 262C Serie 2 tiene un diseño para levantamiento vertical que proporciona alcance y altura de levantamiento extendidos para cargar camiones y colocar material de una forma rápida y fácil. La altura de levantamiento es 3.233 mm (127") en el 262C Serie 2.

Levantamiento radial

El 246C, con su diseño de levantamiento radial, proporciona excelente rendimiento de excavación y alcance superior de levantamiento medio.



Sistema hidráulico

Levantamiento, desprendimiento y potencia excepcionales para satisfacer sus necesidades



Sistema hidráulico de alto rendimiento

La máxima potencia y confiabilidad están incorporadas en el sistema hidráulico del minicargador Cat. Además de suministrar potencia a las ruedas, este sistema también proporciona las funciones de levantamiento e inclinación del cargador, alimenta el circuito auxiliar para impulsar las herramientas e impulsa el ventilador de enfriamiento del motor. El sistema hidráulico cuenta con:

- El mayor levantamiento y las fuerzas de desprendimiento inclinables permiten mover más material y hacer más.
- El ventilador proporcional a la demanda continua aumenta la eficiencia del combustible, aumenta la potencia, disminuye los niveles de ruido y mejora el rendimiento en tiempo frío.
- Mangueras Cat ToughGuard™ para aumentar la confiabilidad y la durabilidad
- La alta capacidad del tanque hidráulico y el paquete de enfriamiento paralelo mantienen los componentes fríos para obtener máxima durabilidad.

Opción de dos velocidades

Dos velocidades disponibles como opción para aumentar los tiempos de ciclo y obtener el trabajo listo más rápidamente.



Alto caudal XPS

El sistema hidráulico de alto caudal XPS está disponible en todos los modelos para mayor versatilidad de la máquina. El rendimiento máximo se puede mantener independientemente de la velocidad o de las condiciones de la herramienta con este sistema de detección de carga y compensación de presión. Los sistemas de enfriamiento Cat están calibrados para permitir que el operador potencie continuamente las herramientas de alto caudal en condiciones que hacen que las máquinas de la competencia se recalienten.



Control del implemento seleccionable

La opción de control del implemento seleccionable con tres niveles de control permite que el operador ajuste la respuesta y la velocidad de las funciones de levantamiento e inclinación para obtener control más preciso del implemento.



Control de amortiguación sensible a la velocidad

El sistema de control de amortiguación optativo sensible a la velocidad suministra desplazamiento más suave en terreno desigual para obtener comodidad superior. Permite la operación a velocidad más alta y mejor retención de material para mayor productividad. El sistema se apaga automáticamente cuando excava o coloca alguna carga para obtener máximo rendimiento y control.

Herramientas

Realice más trabajos con una sola máquina usando herramientas Cat®.

La herramienta correcta para el trabajo

Las herramientas de Cat, diseñadas y construidas para lograr un rendimiento y una durabilidad óptimos, brindan alta productividad en una variedad de aplicaciones a fin de maximizar la versatilidad:

- Arados para jardinería
- Brazo de manipulación de materiales
- Cepillos (orientables, recogedores, utilitarios)
- Cizalla
- Compactadores vibratorios
- Cortadores de maleza
- Cucharones (de uso general, alta capacidad, para basura, servicio general, material liviano, uso múltiple, garfio industrial, con garfio de servicio general)
- Desbrozadoras
- Hojas (orientables, topadoras)
- Horquillas (de paletas, con garfio industrial, con garfio de servicio general, de servicio general)
- Martillos hidráulicos
- Perfiladoras de pavimento en frío
- Rastrillos en caja propulsados
- Rastrillos para jardinería
- Rectificadoras de tocones
- Retroexcavadoras
- Sierras circulares
- Sinfines
- Soplanieves
- Zanjadoras

Acopladores rápidos

Las herramientas pueden cambiarse fácil y rápidamente con el sistema de acoplador rápido del minicargador Cat. El acoplador rápido estándar permite el acoplamiento y desacoplamiento manual de las herramientas utilizando dos palancas de alto efecto de apalancamiento. El acoplador rápido hidráulico optativo permite al operador cambiar rápidamente las herramientas sin salir de la cabina.

Sistema de control de rasante AccuGrade™ para minicargadores, cargadores todoterreno y cargadores de cadenas compactos

Al igual que los sistemas AccuGrade para tractores de cadenas y motoniveladoras, esta solución ampliamente integrada automatiza los controles electrohidráulicos de la máquina para lograr una pendiente constante en la zona de trabajo, mejora la exactitud y aumenta la productividad, lo que disminuye, en última instancia, los costos de operación y de materiales.



Facilidad de servicio

El servicio y el mantenimiento simplificados le permiten ahorrar tiempo y dinero.



Servicio fácil de realizar

Las características de comodidad para la prestación del servicio facilitan el mantenimiento y reducen el tiempo de inactividad:

- La puerta trasera se abre 90 grados para facilitar el acceso a ambos lados del motor.
- El paquete de enfriamiento es abatible para proporcionar excelente acceso al compartimiento del motor.
- La cabina es abatible hacia atrás para facilitar el acceso a las bombas hidráulicas, los motores, las válvulas, las tuberías y el tanque hidráulico.
- Se puede acceder fácilmente a todos los puntos de mantenimiento diario.
- Los cables están codificados con colores y numerados para facilitar su identificación.
- Las válvulas de muestreo de aceite S•O•SSM son estándar para permitir la vigilancia regular del motor y la calidad del aceite hidráulico.

Respaldo al cliente

Un respaldo inigualable hace la diferencia.

Servicio superior del distribuidor

Su distribuidor Cat está preparado para proporcionarle la ayuda que necesite durante el proceso de decisión de compra y un excelente respaldo después de la compra.

- Haga comparaciones detalladas de las máquinas que esté considerando adquirir antes de hacer la compra: con cálculos de vida útil de los componentes, mantenimiento preventivo y costo de producción.
- Personalice la máquina que resulte adecuada para su trabajo con las aplicaciones de Construcción y cotización en el sitio web de su distribuidor o www.cat.com.
- Los paquetes de financiación son flexibles para ajustarse a sus necesidades.
- Los programas optativos de reparación garantizan el costo de las reparaciones por adelantado.
- Prácticamente todas las piezas están disponibles en el mostrador de piezas del distribuidor.
- La capacitación del operador puede mejorar las técnicas del operador y aumentar las ganancias.
- Su distribuidor Cat puede evaluar el costo involucrado en reparar, reconstruir y reemplazar su máquina, de modo que usted pueda tomar la decisión correcta.



Especificaciones de los Minicargadores 246C y 262C Serie 2

Motor

Modelo del motor	Cat C3.4 DIT	
Potencia neta (SAE J1349)		
246C	54 kW	73 hp
262C Serie 2	54 kW	73 hp
Potencia bruta (SAE J1995)		
246C	55 kW	74 hp
262C Serie 2	55 kW	74 hp
Cilindrada	3,3 L	201 pulg ³
Carrera	120 mm	4,7"
Calibre	94 mm	3,7"

Pesos

Peso en orden de trabajo		
246C	3.393 kg	7.480 lb
262C Serie 2	3.614 kg	7.968 lb

Especificaciones de operación

Capacidad nominal de operación		
246C	975 kg	2.150 lb
262C Serie 2	1.225 kg	2.700 lb
Capacidad nominal de operación con contrapeso optativo		
Solo en el 246C, el contrapeso interno aumenta la capacidad nominal de operación (ROC, por sus siglas en inglés) en		
Solo en el 246C, el contrapeso externo aumenta la ROC en	91 kg	200 lb
262C Serie 2	1.336 kg	2.945 lb
Carga límite de equilibrio		
246C	1.950 kg	4.300 lb
262C Serie 2	2.449 kg	5.400 lb
Fuerza de desprendimiento del cilindro de inclinación		
246C	3.324 kg	7.328 lb
262C Serie 2	3.318 kg	7.315 lb

Sistema hidráulico

Flujo hidráulico	Estándar	
Presión hidráulica del cargador	23.000 kPa	3.335 lb/pulg ²
Flujo hidráulico del cargador	84 L/min	22 gal EE.UU./min
Potencia hidráulica	31,9 kW	42,8 hp
Flujo hidráulico	Alto caudal XPS	
Presión hidráulica máxima del cargador	28.000 kPa	4.061 lb/pulg ²
Flujo hidráulico máximo del cargador	125 L/min	33 gal EE.UU./min

Cabina

ROPS	SAE J1040 MAY94, ISO 3471:1994	
FOPS	SAE J1043 SEPT87, ISO 3449:1992 Nivel I	
FOPS nivel II	SAE J231 JAN81, ISO 3449:1992 Nivel II	

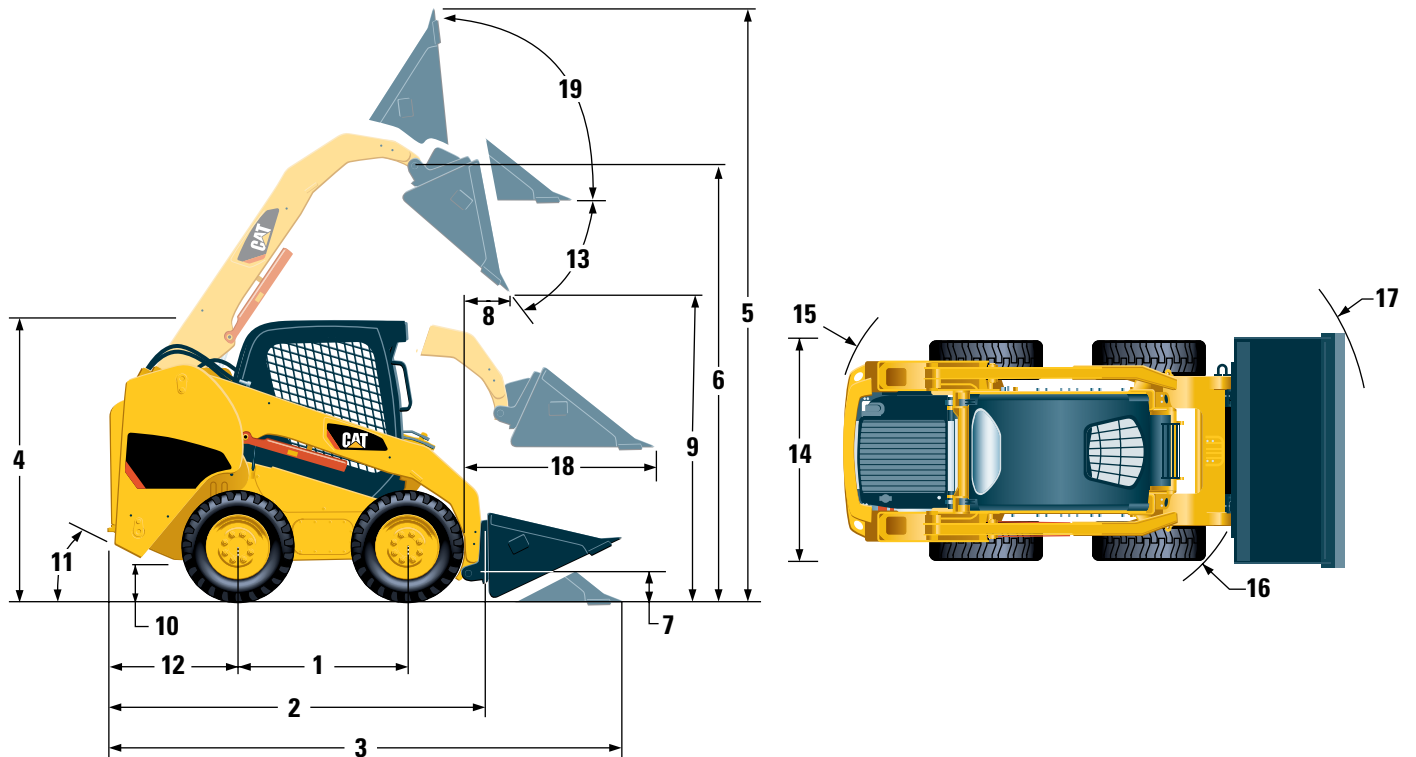
Tren de fuerza

Velocidad de desplazamiento (de avance o de retroceso)	12,5 km/h	7,7 mph
Velocidad de desplazamiento – Opción de 2-velocidades (avance o retroceso)	19,3 km/h	12,0 mph

Capacidades de llenado de servicio

Caja de cadena, en cada lado	10 L	2,6 gal EE.UU.
Sistema de enfriamiento	14 L	3,7 gal EE.UU.
Cárter del motor	10 L	2,6 gal EE.UU.
Tanque de combustible	98 L	26 gal EE.UU.
Sistema hidráulico	57 L	15 gal EE.UU.
Tanque hidráulico	42 L	11 gal EE.UU.

Dimensiones

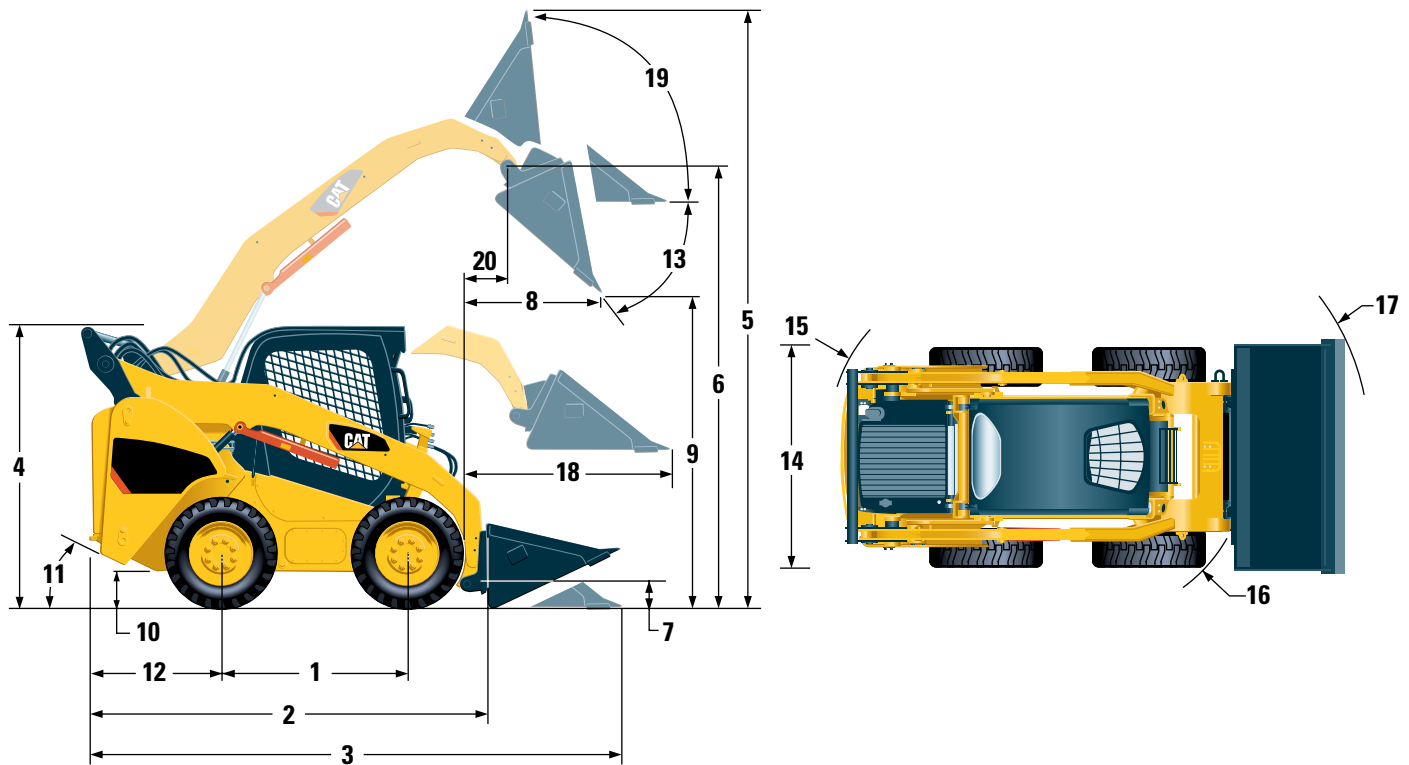


246C

1	Distancia entre ejes	1.240 mm	48,8"
2	Longitud sin el cucharón	2.979 mm	117,2"
3	Longitud con el cucharón sobre el suelo	3.692 mm	145,3"
4	Altura hasta la parte superior de la cabina	2.104 mm	82,8"
5	Altura total máxima	3.998 mm	157,4"
6	Altura del pasador del cucharón a levantamiento máximo	3.122 mm	122,9"
7	Altura del pasador del cucharón en posición de acarreo	200 mm	7,8"
8	Alcance a levantamiento y descarga máximos	600 mm	23,6"
9	Espacio libre a levantamiento y descarga máximos	2.425 mm	95,4"
10	Espacio libre sobre el suelo	225 mm	8,8"
11	Ángulo de salida		26°
12	Proyección del parachoques por detrás del eje trasero	1.089 mm	42,8"
13	Ángulo máximo de descarga		40°
14	Ancho del vehículo sobre las ruedas	1.676 mm	66,0"
15	Radio de giro desde el centro a la parte trasera de la máquina	1.730 mm	68,1"
16	Radio de giro desde el centro al acoplador	1.386 mm	54,6"
17	Radio de giro desde el centro al cucharón	2.167 mm	85,3"
18	Alcance máximo con los brazos paralelos al suelo	1.388 mm	54,6"
19	Ángulo de inclinación hacia atrás a altura máxima		85°

Especificaciones de los Minicargadores 246C y 262C Serie 2

Dimensiones



262C Serie 2

1	Distancia entre ejes	1.240 mm	48,8"
2	Longitud sin el cucharón	2.979 mm	117,3"
3	Longitud con el cucharón sobre el suelo	3.692 mm	145,4"
4	Altura hasta la parte superior de la cabina	2.104 mm	82,8"
5	Altura total máxima	4.075 mm	160,4"
6	Altura del pasador del cucharón a levantamiento máximo	3.233 mm	127,3"
7	Altura del pasador del cucharón en posición de acarreo	200 mm	7,8"
8	Alcance a levantamiento y descarga máximos	781 mm	30,7"
9	Espacio libre a levantamiento y descarga máximos	2.450 mm	96,4"
10	Espacio libre sobre el suelo	225 mm	8,8"
11	Ángulo de salida		26°
12	Proyección del parachoques por detrás del eje trasero	1.089 mm	42,8"
13	Ángulo máximo de descarga		50°
14	Ancho del vehículo sobre las ruedas	1.676 mm	66,0"
15	Radio de giro desde el centro a la parte trasera de la máquina	1.730 mm	68,1"
16	Radio de giro desde el centro al acoplador	1.386 mm	54,6"
17	Radio de giro desde el centro al cucharón	2.167 mm	85,3"
18	Alcance máximo con los brazos paralelos al suelo	1.283 mm	50,5"
19	Ángulo de inclinación hacia atrás a altura máxima		85°
20	Alcance del pasador del cucharón a levantamiento máximo	373 mm	14,7"

Equipos Estándar 246C y 262C Serie 2

Los equipos estándar pueden variar. Consulte a su distribuidor Cat para obtener detalles.

SISTEMA ELÉCTRICO

Sistema eléctrico de 12 voltios

Alternador de 90 amperios

Interruptor de llave de encendido para arranque y parada

Luces: iluminación de fondo de los medidores, dos luces traseras de cola, dos luces halógenas traseras de trabajo, dos luces alógenas delanteras ajustables, luz de techo

Alarma de retroceso

Batería de servicio pesado de 880 CCA

ENTORNO DEL OPERADOR

Medidores: nivel de combustible, horómetro

Indicadores del sistema de alarma para el operador: restricción del filtro de aire, salida del alternador, posabrazos levantado/operador fuera del asiento, temperatura del refrigerante del motor, presión del aceite de motor, activación de las bujías, restricción del filtro hidráulico, temperatura del aceite hidráulico, freno de estacionamiento conectado

Asiento de vinilo con suspensión mecánica

Posabrazos abatible anatómico y ergonómico

Sistema de traba de control, cuando el operador deja el asiento o cuando el posabrazos se levanta: el sistema hidráulico se desactiva, la transmisión hidrostática se desactiva y el freno de estacionamiento se conecta

Cabina ROPS, abierta, abatible

FOPS, nivel I

Ventanas superior y trasera

Revestimiento del techo Deluxe

Alfombrilla

Espejo retrovisor interior

Tomacorriente de 12 voltios

Bocina

TREN DE FUERZA

Motor Diesel C3.4 Cat DIT (cumple con las normas de emisiones Tier 4 Interim de la EPA de los Estados Unidos y Stage IIIB de la Unión Europea)

Filtro de aire, elemento doble, sello radial

Válvula de muestreo S•O•SSM, aceite hidráulico

Filtros, enrosables, hidráulicos

Filtros, tipo bayoneta, separador de agua y combustible

Radiador abatible/enfriador de aceite hidráulico

Freno de estacionamiento accionados por resorte y desconectados hidráulicamente

Transmisión hidrostática

Tracción con cadena en las cuatro ruedas

OTROS

Recinto del motor tratable

Anticongelante de larga duración a -37 °C (-34 °F)

Puntos de amarre de la máquina (4)

Soporte del brazo de levantamiento

Mirilla del nivel de aceite hidráulico

Mirilla del nivel de refrigerante del radiador

Botella de expansión del radiador

Manguera Cat ToughGuard™

Sistema auxiliar, sistema hidráulico, flujo continuo

Servicio pesado, desconexiones rápidas de superficie plana

Anillo en D dividido para tender las mangueras de la herramienta a lo largo del brazo de levantamiento izquierdo

Salida eléctrica, baliza

Limpieza de los bajos del vehículo

EQUIPOS OBLIGATORIOS

Sistema hidráulico estándar o de alto caudal XPS

Acoplador rápido, mecánico o hidráulico

Cinturón de seguridad, 50 mm (2") o 75 mm (3")

Paquete de comodidad

(debe seleccionar uno de los siguientes):

- ROPS abierta (C1): asiento con suspensión (sin calentador ni puerta)
- ROPS cerrada con calefacción (C2): portavasos, listo para instalación de radio, asiento (opción de suspensión o amortiguación neumática), calentador y descongelador, ventanas laterales, puerta (vidrio o policarbonato)
- ROPS cerrada con aire acondicionado (C3): cuenta con paquete C2 más aire acondicionado

Paquete de rendimiento

(debe seleccionar uno de los siguientes):

- Paquete de rendimiento 1: una velocidad
- Paquete de rendimiento 2: una velocidad, auto nivelación
- Paquete de rendimiento 3: dos velocidades, auto nivelación
- Paquete de rendimiento 4: dos velocidades, autonivelación, control de amortiguación y sistema avanzado de información y control de la máquina (AMICS)

Equipos optativos 246C y 262C Serie 2

Los equipos optativos pueden variar. Consulte a su distribuidor Cat para obtener detalles.

Contrapeso

Baliza giratoria

Calentador del bloque de motor de 120 V

Operación en frío del aceite hidráulico

Pintura especial

Radio AM/FM/banda meteorológica (WB) con reproductor de CD y conector de entrada auxiliar

Minicargadores 246C y 262C Serie 2

Para obtener más información sobre los productos Cat, los servicios del distribuidor y las soluciones de la industria, visítenos en www.cat.com

© 2012 Caterpillar Inc.

Todos los derechos reservados

Los materiales y las especificaciones están sujetos a cambio sin previo aviso. Las máquinas que aparecen en las fotografías pueden incluir equipos adicionales. Consulte a su distribuidor Cat para conocer las opciones disponibles.

CAT, CATERPILLAR, SAFETY.CAT.COM, sus respectivos logotipos, el color "Caterpillar Yellow" y la imagen comercial de "Power Edge", así como la identidad corporativa y de producto utilizadas en la presente, son marcas registradas de Caterpillar y no pueden utilizarse sin autorización.

ASHQ6577 (05-2012)
(Traducción: 06-2012)
Reemplaza al ASHQ5968-01

